



1.439

Temuco
Gran Ciudad
...Mundial

DECRETO N° _____/

TEMUCO, 25 MAY 2009

VISTOS :

1.- El Decreto Alcaldicio N° 1518 del 17 de Junio del 2008, que aprueba el contrato de prestación de servicios para el Mantenimiento y Conservación de Señalización Vial de la Comuna de Temuco entre la Municipalidad y don Jorge Ivan Hermosilla Hott.

2.- El Contrato de Prestación de Servicios de fecha 15 de Mayo del 2008, celebrado entre la Municipalidad de Temuco y don Jorge Ivan Hermosilla Hott aprobado por el Decreto Alcaldicio N° 1518 del 17 de Junio 2008.

3.- Los Decretos Alcaldicios N° 1810, 1870, 2099, 2434, 3106, 3397, 3455, 233, 617 y 947 del 10/07/2008, 14/07/2008, 01/08/2008, 08/09/2008, 13/10/2008, 19/12/2008, 31/12/2008, 04/02/2009, 10/03/2009 y 07/04/2009 que incorporan señales al contrato vigente.

4.- Las facultades contenidas en la Ley N° 18.695, Orgánica Constitucional de Municipalidades.

DECRETO:

1.- Incorpórese al Contrato de Mantenimiento y Conservación de señales viales conforme al siguiente detalle:

• Valor contrato Marzo en U.F impuestos incluidos:	359,64
Incorporación de 30 señales en Abril a 0,07 UF	2,10
Incorporación de 02 barreras en Abril a 0,11 UF	0,22
• Valor contrato mes de Abril en U.F.	361,96

2.- Desde el mes de Abril se pagara la suma total de 361,96 U.F. por el Contrato de mantenimiento y Conservación de Señales Viales.

ANOTESE, COMUNIQUESE Y ARCHIVASE.



MIGUEL BECKER ALVEAR
ALCALDE

JUAN ARANEDA NAVARRO
SECRETARIO MUNICIPAL

WSB/JHV
TEMUCO

- * Dirección de Control
- * Dirección de Administración y Finanzas
- * Dirección de Tránsito (2)
- * Of. de Partes

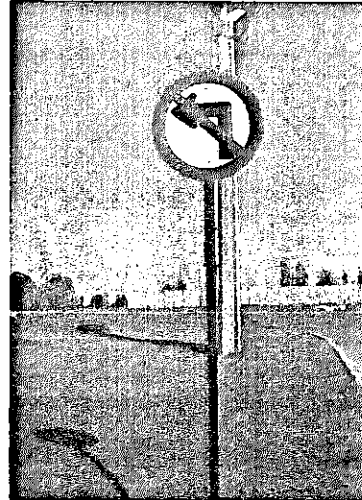
10 17 5462

SEÑALES NUEVAS

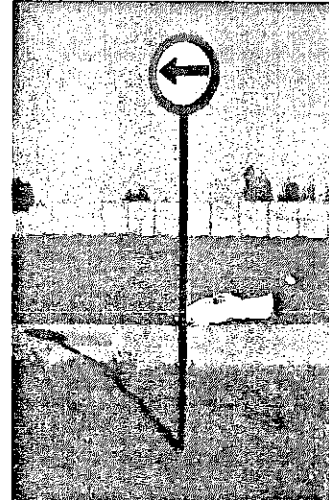
Fecha	Actividad	Señal	Calle I	Calle II	Calle III	SECTOR
01/04/2009	Fabricación e Instalación de 1 señal nueva completa	PG8	Chivilcan	Pedro de Valdivia		5
01/04/2009	Fabricación e Instalación de 1 señal nueva completa	PG8	Chivilcan	Los Agricultores		5
01/04/2009	Fabricación e Instalación de 1 señal nueva completa	RPO14	Bello	General Mackenna		1
02/04/2009	Fabricación e Instalación de 1 señal nueva completa	RPI1	Los Escultores	Los Músicos		5
02/04/2009	Fabricación e Instalación de 1 señal nueva completa	RO3	Imperial	Uruguay		1
02/04/2009	Fabricación e Instalación de 1 señal nueva completa	RPO1	Uruguay	Imperial		1
03/04/2009	Fabricación e Instalación de 2 señales nuevas completas	RPO14	Lagos	entre Claro Solar	Montt	1
03/04/2009	Fabricación e Instalación de 2 señales nuevas completas	RP014	Lagos	entre Montt	Portales	1
06/04/2009	Fabricación e Instalación de 1 señal nueva completa	I	Guyona			1
06/04/2009	Fabricación e Instalación de 1 señal nueva completa	RO6	Martín Lutero	Los Ganaderos		1
06/04/2009	Fabricación e Instalación de 2 señales nuevas completas	R29	Martín Lutero	Los Pablos		1
07/04/2009	Fabricación e Instalación de 1 señal nueva completa	RO6	Martín Lutero	La Lechería		1
07/04/2009	Fabricación e instalación de 1 señal nueva completa	RPO2	Los Pablos	entre M. Lutero	La Lecheria	1
08/04/2009	Fabricación e instalación de 1 señal nueva completa	RPO2	Los Pablos	La Lechería		1
08/04/2009	Fabricación e instalación de 1 señal nueva completa	RO3	Los Pablos	La Lechería		1
08/04/2009	Fabricación e instalación de 1 señal nueva completa	RO3	Los Pablos	entre La Lecheria	Av. Fundación	1
09/04/2009	Fabricación e instalación de 1 señal nueva completa	R29	Los Pablos	Avenida Fundación		1
09/04/2009	Fabricación e instalación de 1 señal nueva completa	RO3	Los Pablos	Avenida Fundación		1
09/04/2009	Fabricación e instalación de 1 señal nueva completa	RPO1	Los Pablos	Avenida Fundación		1
13/04/2009	Fabricación e instalación de 1 señal nueva completa	RPO14	Balmaceda	Pinto		1
13/04/2009	Fabricación e Instalación de 2 señales nuevas completas	RPO14	Pinto	Balmaceda		1
13/04/2009	Fabricación e instalación de 1 señal nueva completa	RPO14	Pinto	Lautaro		1
14/04/2009	Instalación de 3 señales chevrones		Uruguay	Imperial		1
14/04/2009	Fabricación e Instalación de 1 señal nueva completa	R29	Imperial	Santa Teresa		1
15/04/2009	Instalación de 1 tramo de defensa nueva completa		Cruce Turingia			2
15/04/2009	Instalación de 1 tramo de defensa nueva completa		Monte Alto			5
	Total señales = 30					
	Total defensas = 2					



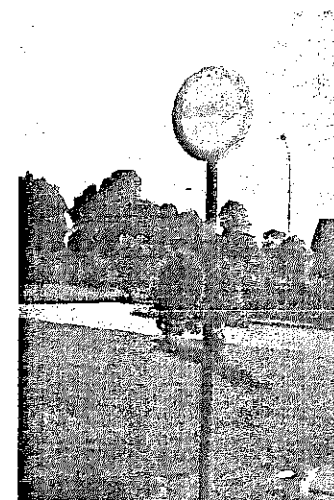
Señal RPO2 en Los Pablos
Entre Martín Lutero y La
Lechería



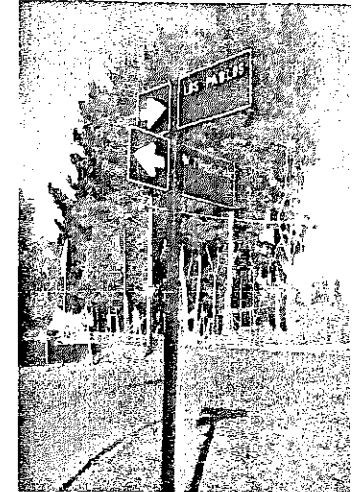
señal RPO2 Los Pablos con La
Lechería



señal RO3 en Los Pablos
con La Lechería



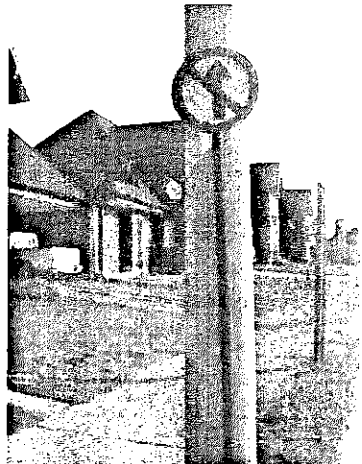
señal RO3 en Los Pablos
entre La Lechería y Av.
Fundación



señal R29 en Los Pablos
Con Av. Fundación



Señal RO3 en Los Pablos con
Av. Fundación



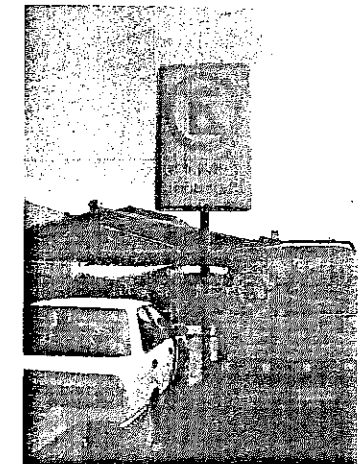
señal RPO1 en Los Pablos con
Av. Fundación



señal RPO14 en Balmaceda
con Av. Pinto



señal RPO14 en Av. Pinto
con Balmaceda



señal RPO14 en Av. Pinto
con Balmaceda



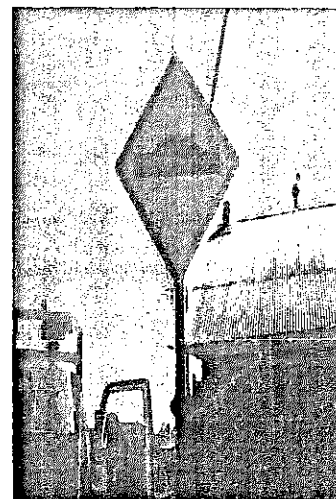
Señal RPO14 en Av. Pinto
Con Lautaro



3 señales Chevrone en Uruguay
con Imperial



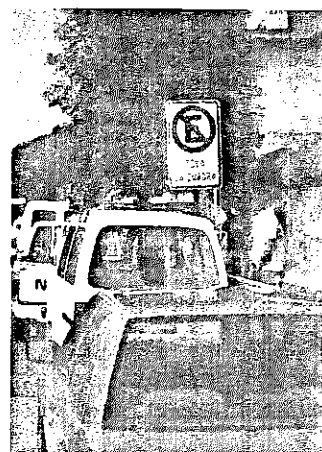
señal R29 en Sta. Teresa con
Imperial



Señal PG8 Chivilcan con P.
De Valdivia



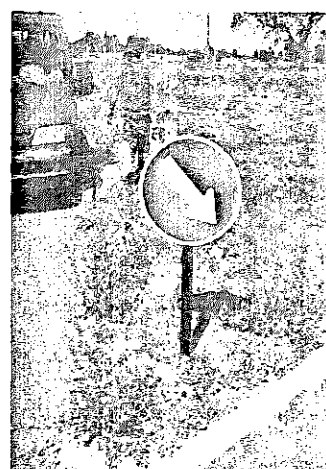
Señal PG8 Chivilcán con
Los Agricultores



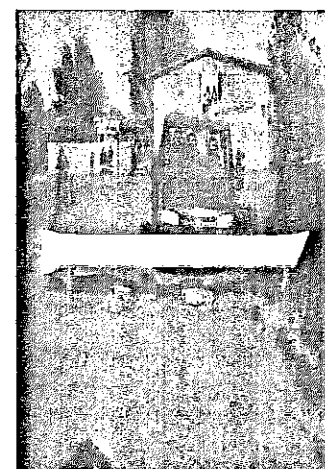
señal RPO14 en Bello con
G. Mackenna



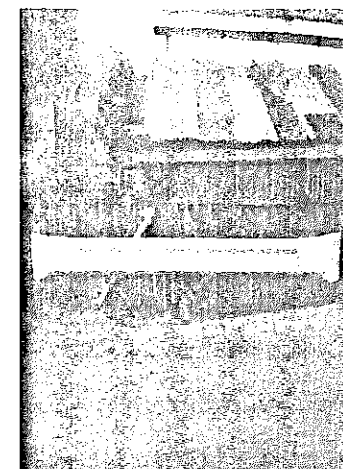
Señal R29 en Los Pablos
Martín Lutero



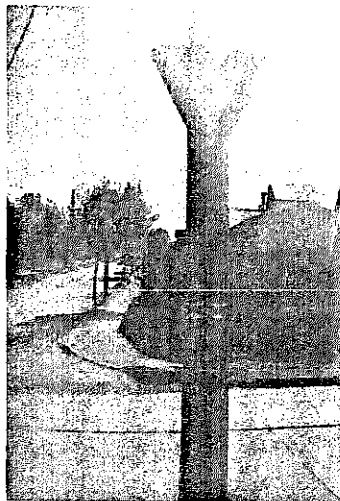
señal RO6 en Martín con
La Lechería



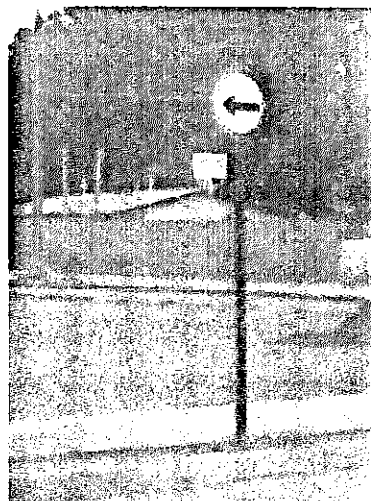
Un tramo de Defensa en Cruce
Turingia



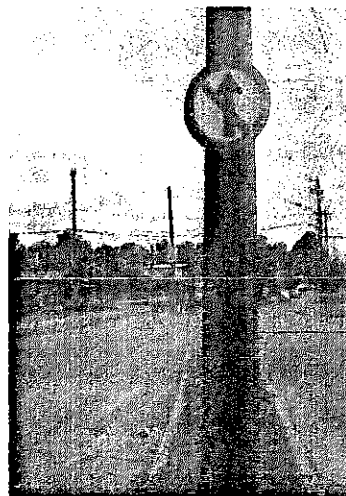
Un Tramo de defensa en Corte
Alto



Señal RPI1 Los Escultores con Los Músicos



señal RO3 Imperial con Uruguay



señal RPO1 Uruguay con Imperial



señal RPO14 Lagos entre Claro Solar y Montt



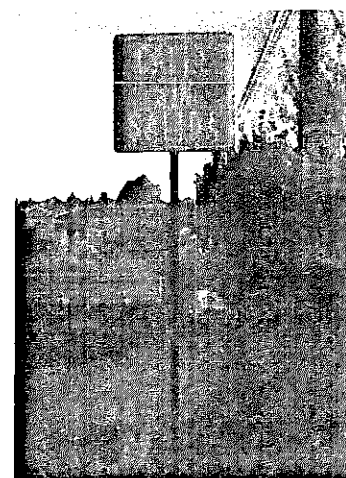
señal RPO14 Lagos entre Montt y Claro Solar



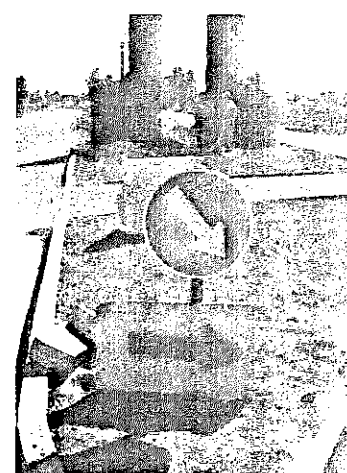
Señal RPO14 Lagos entre Montt y Portales



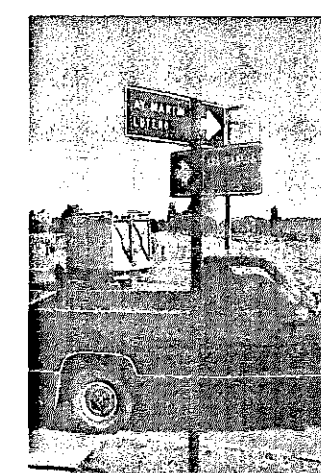
señal RPO14 Lagos entre Portales y Montt



señal I Pasaje Guyana



señal RO6 en Martín Lutero Los Ganaderos



señal R29 en Martín Lutero con Los Pablos



ORD. : N° 236 /

ANT. : No Hay.

MAT. : Lomo de Toro

TEMUCO,

18 MAYO 2009

MINUTA

INSTALACION LOMOS DE TORO

DE : DIRECTOR DE TRANSITO

A : SR. ALCALDE DE LA COMUNA

1.- En el Concejo del día Martes 12 se aprobaron \$ 10.000.000.- para instalar reductores de velocidad, considerando que las ubicaciones no están aun definidas (salvo Esc. Alonso de Ercilla) le remito una nómina con posibilidades :

<u>UBICACIÓN</u>	<u>COSTO ESTIMADO</u>
* 1 Norte (Esc. Alonso Ercilla)	\$ 1.300.000.-
* B. Arana - Villa Alcantará	\$ 1.500.000.- (Concejal Tuma)
- P. de Valdivia - Camiña (2)	\$ 2.200.000.- (JJ.VV.)
- P. de Valdivia - Tromen (2)	\$ 2.200.000.- (JJ.VV.)
- Los Creadores - Los Fundadores (2)	\$ 3.000.000.(centro de padres)

Otros.

- Lautaro - Blanco
- Miraflores - Blanco
- Antifil - Calpucura
- Calpucura - Catrihuala (Esc. Municipal).
- Pircunche - Quitratue (Esc. Municipal).
- Florencia - Gimnasio Municipal.
- P. de Valdivia - Charaña
- Balmaceda - Lynch (Liceo P. Aguirre Cerda).

2.- Le solicito opinión sobre ubicaciones.

Saluda atentamente a Ud.,



WALTER JACOBI BAUMANN
DIRECTOR DE TRANSITO

WJB/jsh
c.c. : *Depto. Técnico
*Archivo.

15 17 7 2009